

Ajouter une image animée GIF

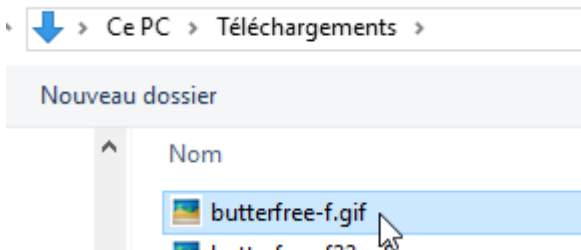
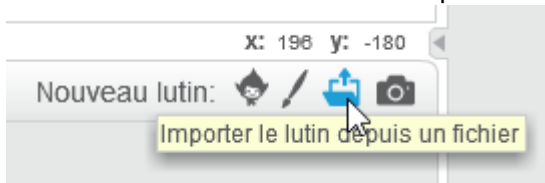
Ajout de l'image

Je voudrais utiliser cette image :

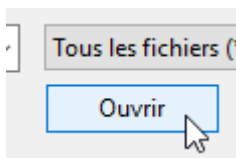


Pour la télécharger, cliquer [ICI](#)

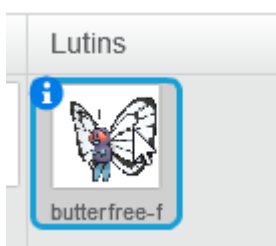
On crée un nouveau lutin en l'important à partir d'un fichier :



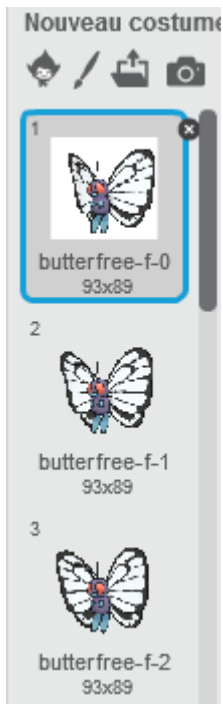
puis



Après quelques seconde d'attente :



Le fond de l'image est transparent sauf pour la première image.



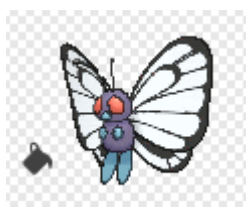
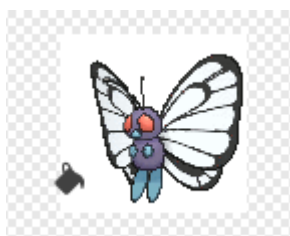
On va "colorier" en transparent la première image :



On choisit la couleur transparente :



Et on applique :



Pour animer

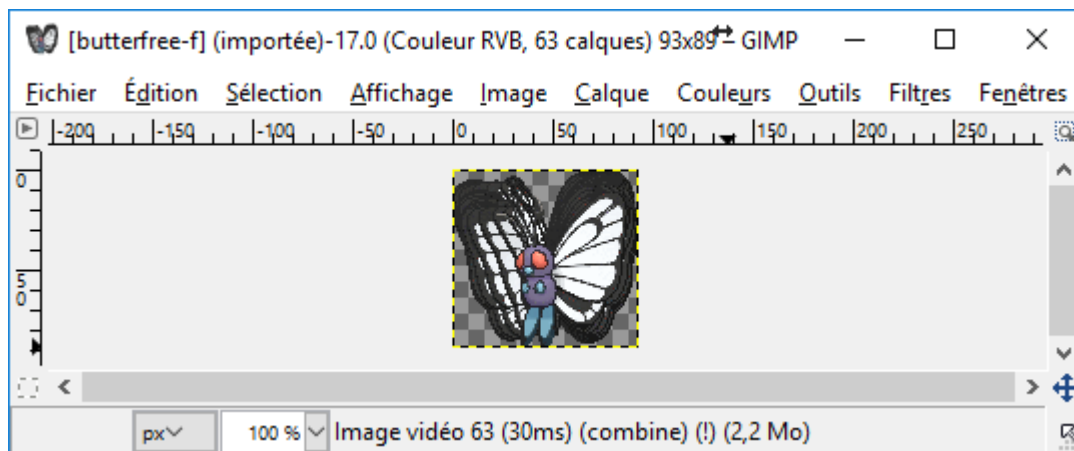


Problème rencontré

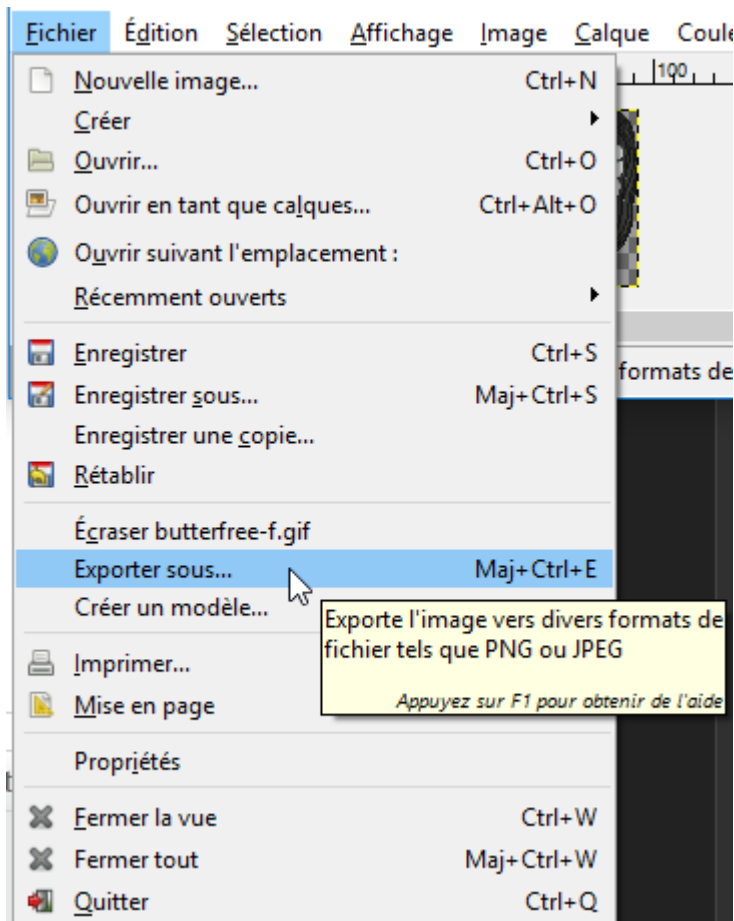


Il faut modifier le fichier gif avec Gimp.

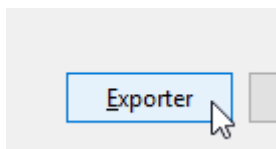
On ouvre le fichier dans Gimp



Puis exporter dans le menu Fichier :

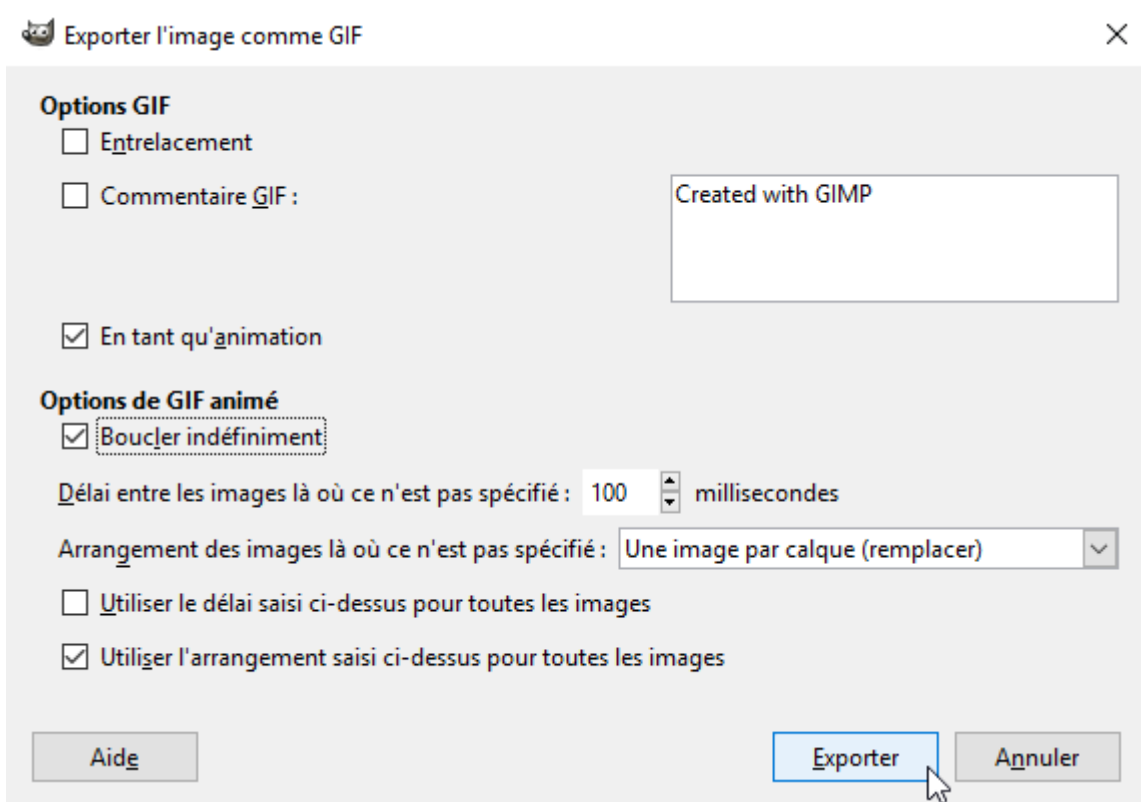


Cliquer sur Exporter



Choisir un nouveau nom de fichier ou remplacer l'ancien.

Cocher les options suivantes puis cliquer sur exporter.



En important à nouveau dans scratch, le problème a disparu.

From: <https://www.physix.fr/dokuwikieleves/> - **Programmation**

Permanent link: https://www.physix.fr/dokuwikieleves/doku.php?id=ajouter_une_image_animee_gif&rev=1507456357

Last update: **2017/10/08 11:52**

