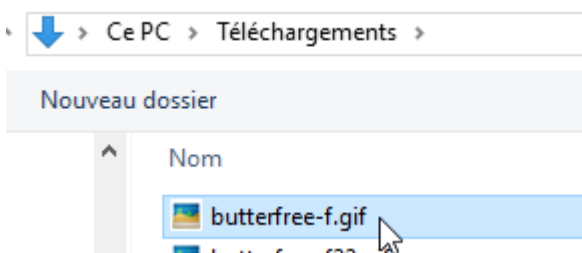
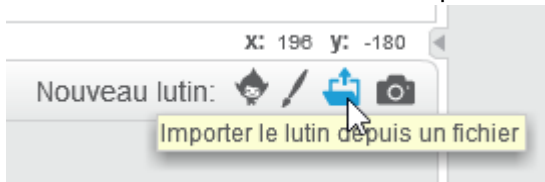


Je voudrais utiliser cette image :

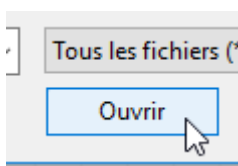


Pour la télécharger, cliquer [ICI](#)

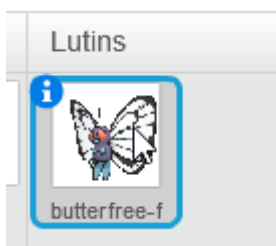
On crée un nouveau lutin en l'important à partir d'un fichier :



puis



Après quelques secondes d'attente :



Si on veut l'animer :

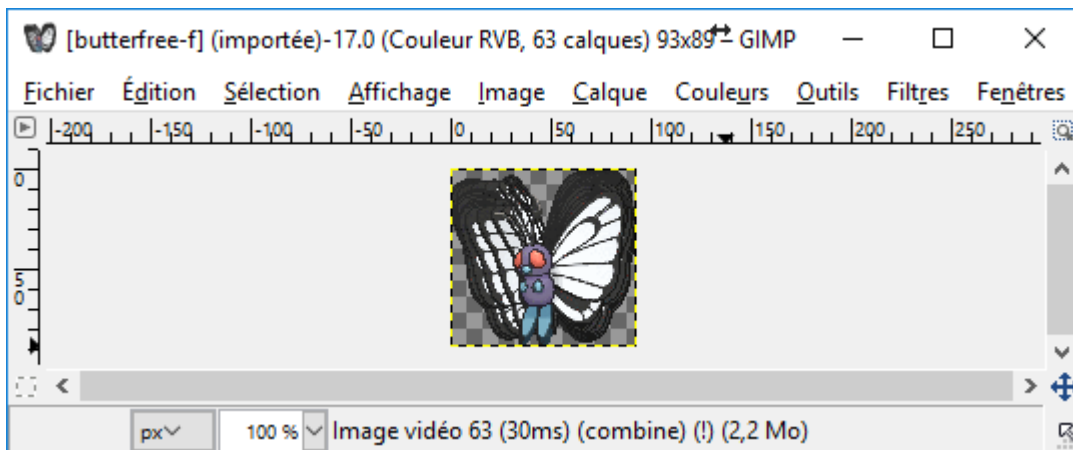


S'il y a un problème comme cela :

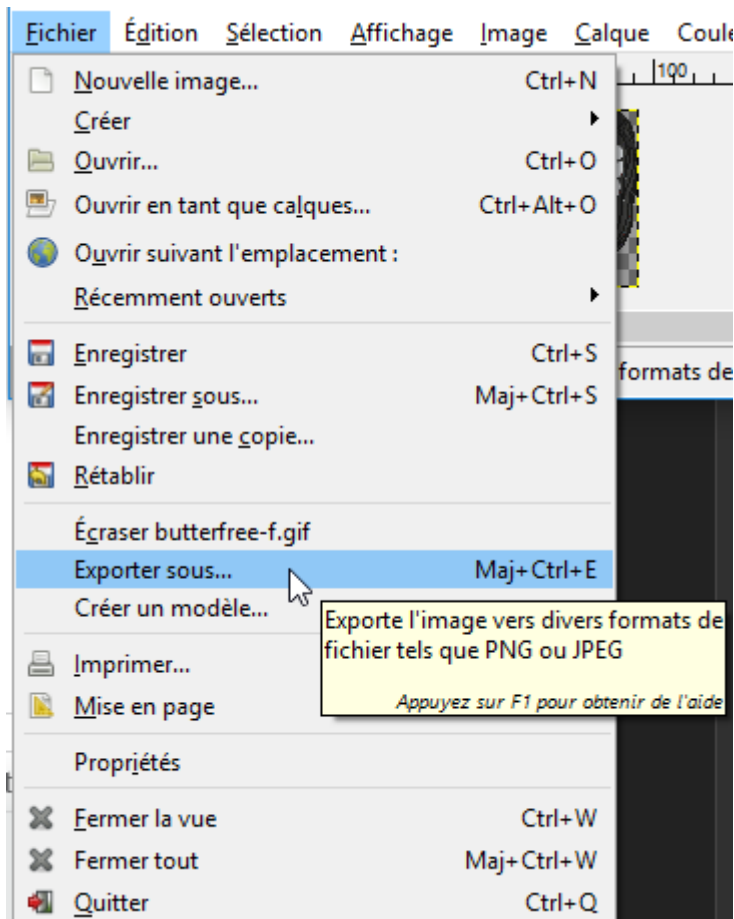


Il faut modifier le fichier gif avec Gimp.

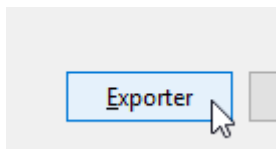
On ouvre le fichier dans Gimp



Puis exporter dans le menu Fichier :

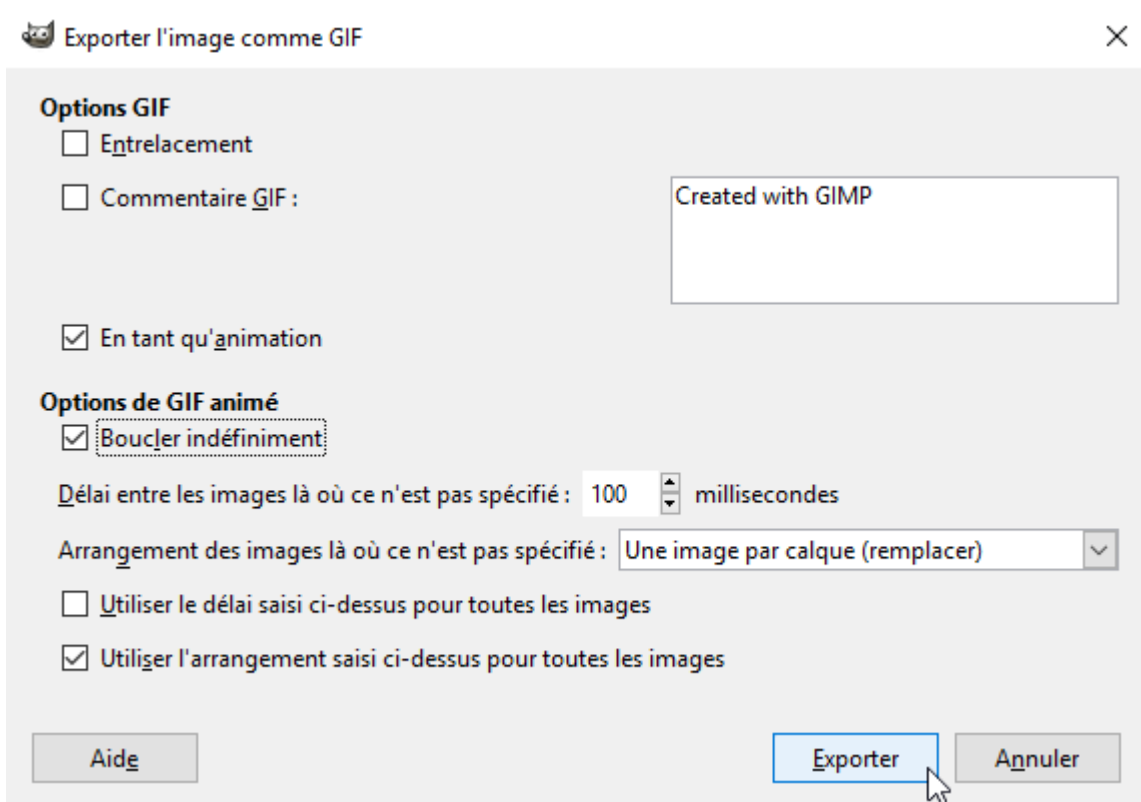


Cliquer sur Exporter



Choisir un nouveau nom de fichier ou remplacer l'ancien.

Cocher les options suivantes puis cliquer sur exporter.



En important à nouveau dans scratch, le problème a disparu.

From: <https://www.physix.fr/dokuwikieleves/> - **Programmation**

Permanent link: https://www.physix.fr/dokuwikieleves/doku.php?id=ajouter_une_image_animee_gif&rev=1507455856

Last update: 2017/10/08 11:44

